



Regreening Africa

Regreening Africa overview

Senegal SHARED Workshop 2nd June

Mieke Bourne Ochieng – Programme
Manager

(with inputs from the Regreening Africa Team)

www.regreeningafrica.com



Funded by European Union

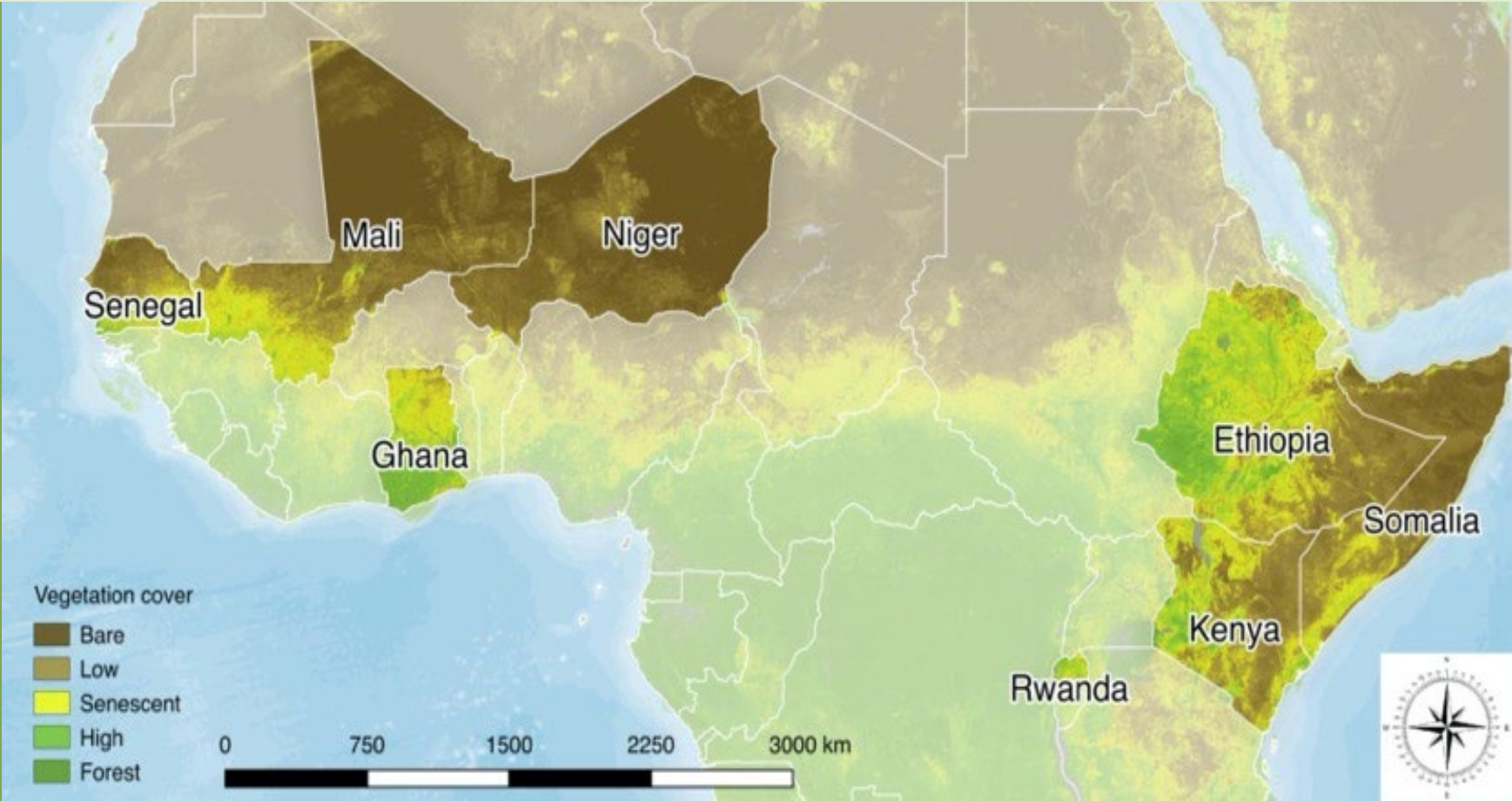
Regreening Africa (2017-2023)



*500,000 households,
across 1 million hectares*



*Incorporating trees into
croplands, communal
lands and pastoral
areas with S&W
conservation and other
practices*

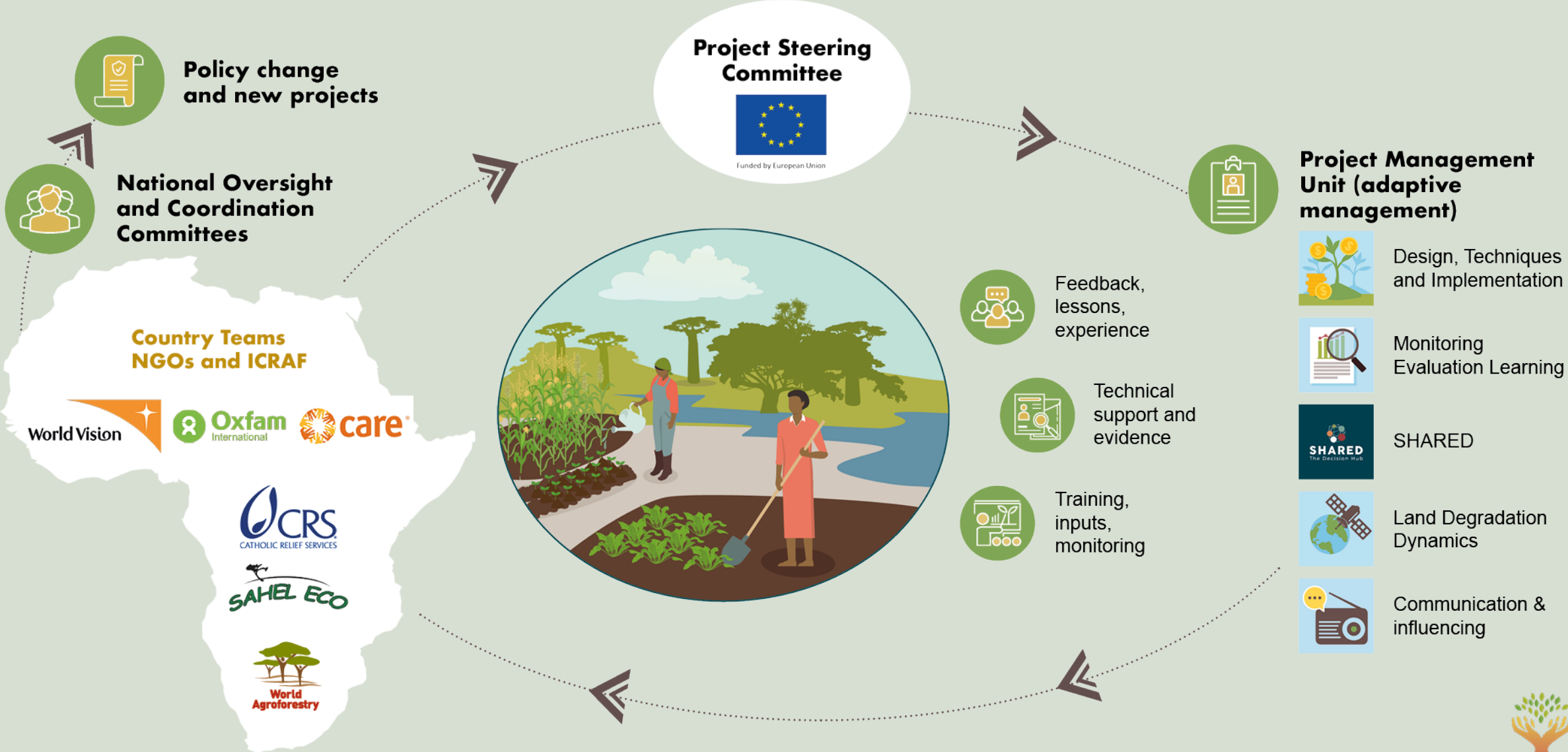


Funded by European Union



Regreening Africa

A unique programme structure



Achievement on targets by September 2021



500,000 HHs: target
401,297 HHs: reached to date
127,073 HHs: verified (uptake surveys)



1,000,000 Ha: target
665,924 Ha: reached to date
311,199 Ha: verified (uptake surveys + App)



Lesson 1

Practices are varied
and must match local
context

Senegal: FMNR, ANR + (big return on investment)



Ethiopia: exclosures +



Senegal: protected areas





Tree growing + grafting +
direct seeding

Nurseries (including indigenous trees)



Niger: soil & water conservation +



A woman wearing a red shirt and a checkered apron is holding a young tree sapling in a nursery setting. She is looking towards the left of the frame. The background is filled with lush green trees and foliage. The text "Lesson 2" is overlaid on the left side of the image.

Lesson 2

Address drivers of
degradation and
incentives for
restoration

Drivers of degradation, such as unmanaged grazing





Incentives for restoration – local governance

Value chains and livelihoods



Women in Mali processing Shea oil (Photo: Sahel Eco)

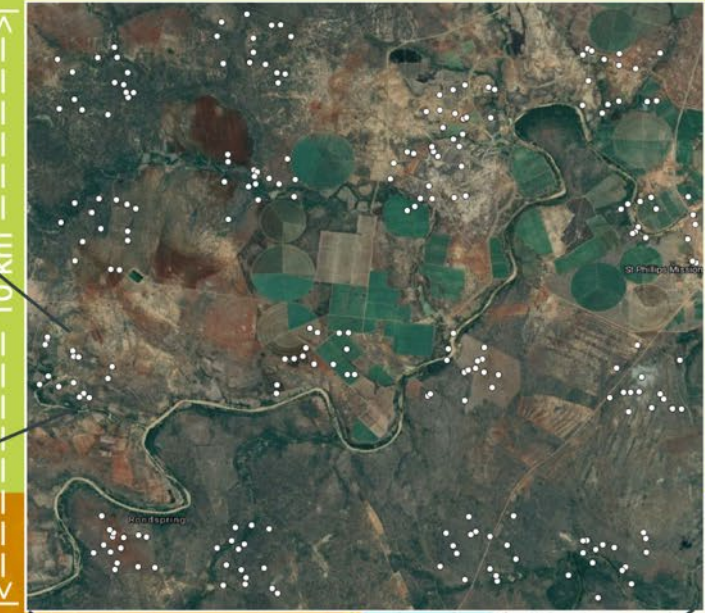
Medicinal
Fodder
Moringa
Myrrh
Charcoal
Fuelwood
Balanites
Baobab
Timber
Beekeeping
Firewood
Seedlings
Frankincense
Bamboos
Zizyphus
Gesholeaves
Poles
Shea
Fruits

Lesson 3

Measurement is critical

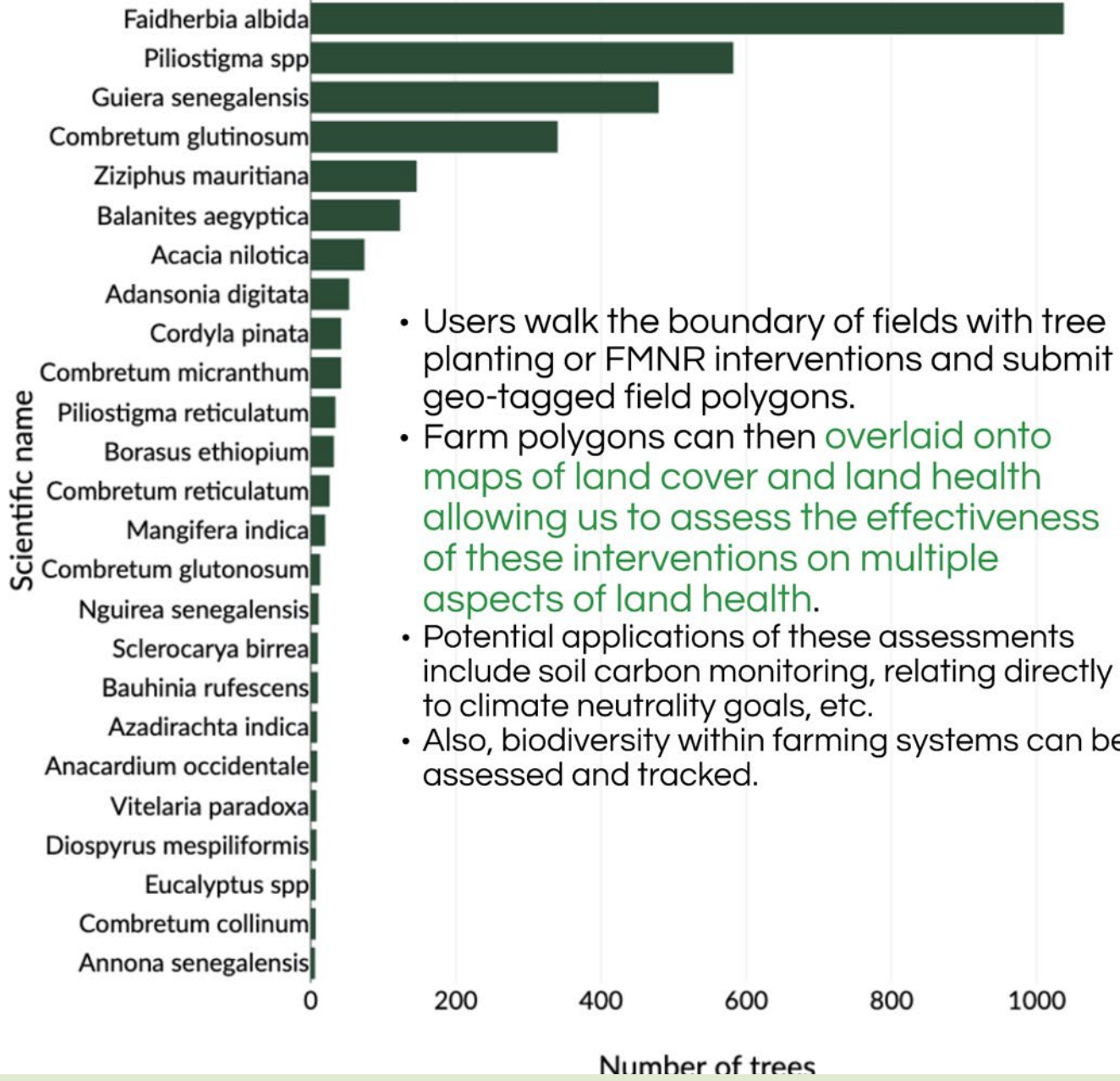


**Land Degradation
Surveillance
Framework (LDSF)
Land health data
and at high
accuracy**

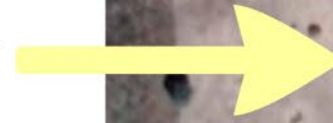




FMNR - species



- Users walk the boundary of fields with tree planting or FMNR interventions and submit geo-tagged field polygons.
- Farm polygons can then **overlaid onto maps of land cover and land health allowing us to assess the effectiveness of these interventions on multiple aspects of land health.**
- Potential applications of these assessments include soil carbon monitoring, relating directly to climate neutrality goals, etc.
- Also, biodiversity within farming systems can be assessed and tracked.



TOTAL **HH**
126100
▲ Total farmer/group /institution surveyed

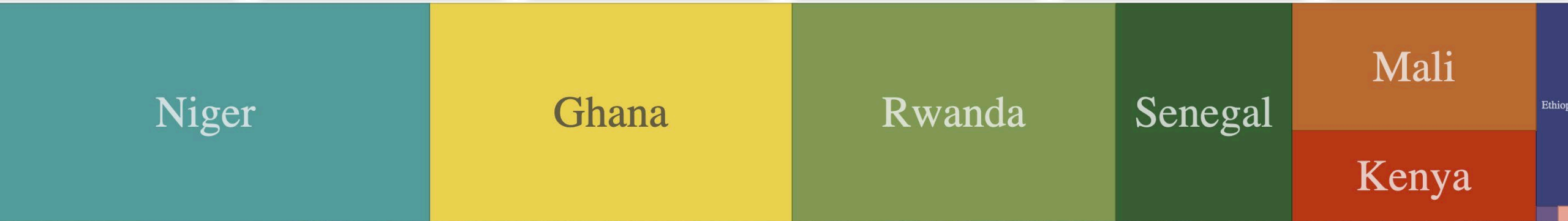
TOTAL **FMNR** plots
60736
▲ Total FMNR plots surveyed

TOTAL **TP** plots
64069
▲ Tree planting plots surveyed

TOTAL **Trees**
192827
▲ Individual trees surveyed

TOTAL **Nurseries**
737
▲ No. of nurseries recorded

TOTAL **Area**(ha)
278250
▲ Total area under restoration



TOTAL **HH**

13957

▲ Total farmer/group /institution surveyed

TOTAL **FMNR** plots

12799

▲ Total FMNR plots surveyed

TOTAL **TP** plots

162

▲ Tree planting plots surveyed

TOTAL **Trees**

14883

▲ Individual trees surveyed

TOTAL **Nurseries**

26

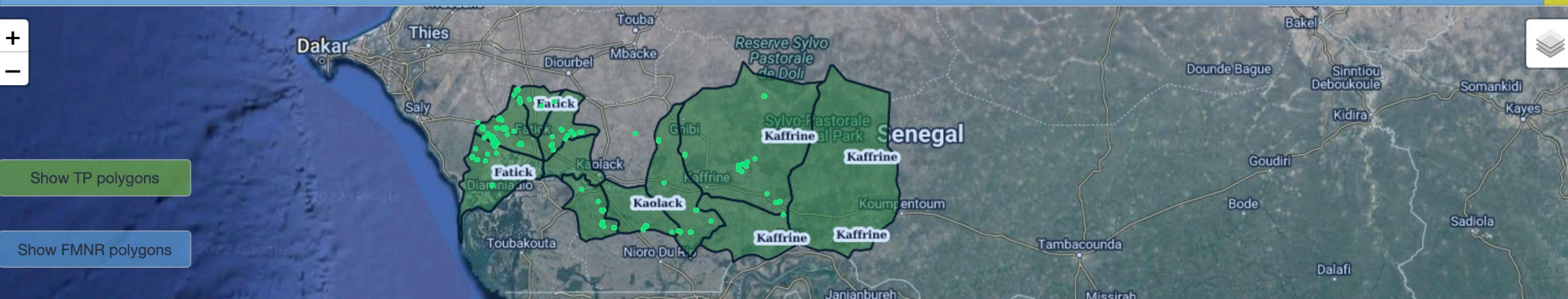
▲ No. of nurseries recorded

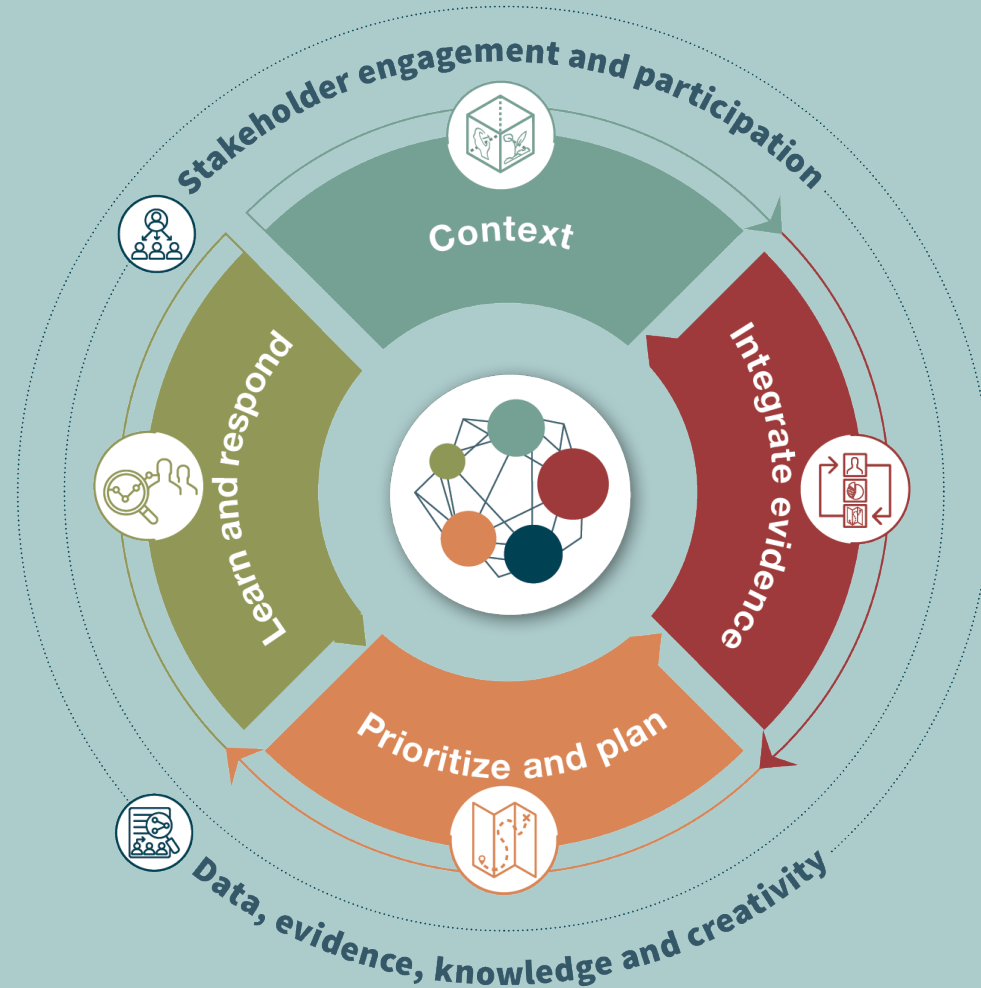
TOTAL **Area**(ha)

16946

▲ Total area under restoration

Fmnr

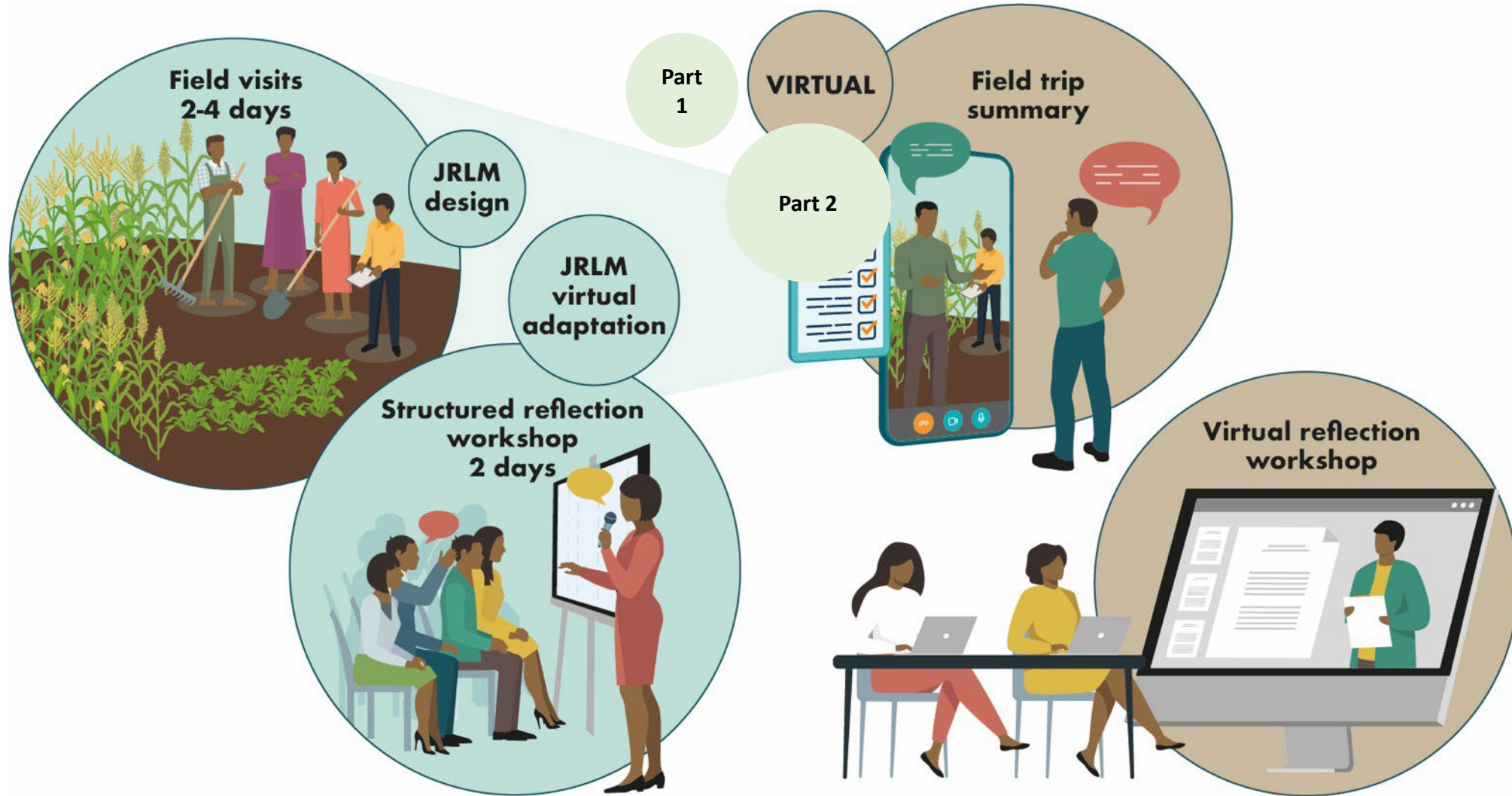




Lesson 4

Data should be accessible and available for adaptive management

Joint Reflective Learning Missions: Integrating evidence, supporting adaptive management





Lesson 5 Partnerships and inclusion



Including and
empowering youth
and women

2019



Intégrer les différentes approches

- Prendre en charge au niveau départemental les questions en collaboration avec les communes
- Identifier les synergies et les mutualiser
- Anticiper : agir en amont depuis la planification des du projet
- Identifier tous les intervenants et les caractériser



S'appuyer sur la plateforme multi-acteurs

- Cartographie et analyse des acteurs
- Elaboration et mise en œuvre d'une stratégie d'engagement des parties prenantes de la plateforme
- Identification des activités pour l'animation de la plateforme



Définir un mécanisme de coordination

Redéfinition des rôles et responsabilités des acteurs à l'échelle nationale



Renforcer le leadership des collectivités territoriales

- Elaboration des outils de planification et de communication relatifs à l'environnement et la GRN / CT
- Renforcer les capacités des élus (sensibilisation, information, formation) et les autres acteurs territoriaux



Renforcer les chaînes de valeur agroforestières

- Protéger les ressources naturelles (feux, coupes abusives)
- Renouvellement des ressources /reboisement/enrichissement
- Diffuser les pratiques agroforestières
- Renforcer les capacités des acteurs
- Appliquer les textes en vigueur et sensibiliser les acteurs sur les textes
- Labélisation des produits, marketing et plaidoyer

2020



Intégrer les différentes approches

Renforcer les capacités des différents acteurs



S'appuyer sur la plateforme multi-acteurs

Développer une stratégie de communication pour faciliter les échanges au sein de la plateforme



Définir un mécanisme de coordination

- Création d'un cadre d'échange et de concertation au niveau national et régional
- Diffusion de l'information sur les rôles et responsabilités à tous les niveaux



Renforcer le leadership des collectivités territoriales (CT)

- Renforcer les capacités financières des CT (Fonds de transferts, coopération – autres fonds propres)
- Capitaliser les succès et transmettre les cas de succès
- Planifier des activités de gouvernance avant les activités techniques du projet



Renforcer les chaînes de valeur agroforestières

Mettre sur pied une plateforme multi-acteurs fonctionnelle

2021



S'appuyer sur la plateforme multi-acteurs

- Mise en œuvre de la stratégie d'engagement des PP
- Animation de la plateforme



Définir un mécanisme de coordination

Formalisation du dispositif de coordination

2022



S'appuyer sur la plateforme multi-acteurs

- Mise en œuvre de la stratégie d'engagement des PP
- Animation de la plateforme

SHARED workshop in early 2019 at the start of the project

Summary

Lessons from Regreening Africa

1. Match practices to context
2. Drivers and incentives
3. Monitor
4. Data based decisions and adaptation
5. Partnerships and inclusion

We are building on the work from the past 4 years (and more)





Thank You! Merci! Asante!

Visit our website: www.regreeningafrica.org

Drop us an email: regreeningafrica@cgiar.org

Like our Facebook page: [Regreening Africa](#)

Follow us on Twitter: [@RegreenAfrica](#)

