



Regreening Africa



REVERDIR L'AFRIQUE

Approches inclusives et basées sur les preuves pour accélérer la restauration des terres au Sénégal

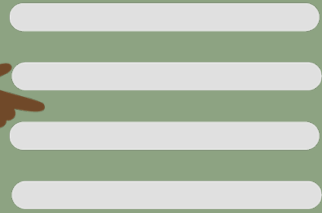
2-3 juin, 2022 - Dakar



www.regreeningafrica.com



Funded by European Union



PROPOS DE BIENVENUE

**PAS DU
TOUT
D'ACCORD**

**PAS
D'ACCORD**

**NEUTRE/
PAS SÛR**

D'ACCORD

**TOUT À
FAIT
D'ACCORD**

Au Sénégal, on considère la restauration des terres comme un mécanisme permettant d'améliorer la résilience des moyens de subsistance, de s'adapter/atténuer au changement climatique, d'encourager la diversité biologique et de contribuer à autonomiser les femmes et les jeunes.

**PAS DU
TOUT
D'ACCORD**

**PAS
D'ACCORD**

**NEUTRE/
PAS SÛR**

D'ACCORD

**TOUT À
FAIT
D'ACCORD**

Au Sénégal, nous employons une approche coordonnée pour réunir une large gamme de parties prenantes et de données afin de prendre des décisions sur les stratégies de restauration des terres.

**PAS DU
TOUT
D'ACCORD**

**PAS
D'ACCORD**

**NEUTRE/
PAS SÛR**

D'ACCORD

**TOUT À
FAIT
D'ACCORD**

Au Sénégal, nous avons réussi à intégrer les ambitions des communautés, la science, la pratique, les mesures de politique et les investissements pour faire avancer la restauration des terres.

PRESENTATIONS



Présentations

- Agences Gouvernementales
- Bailleurs et Investisseurs
- Agriculteurs et Chefs Communautaires
- Organisations Non-Gouvernementales et de la société civile
- Organisations Inter-Gouvernementales
- Organisations Scientifiques et Académiques
- Secteur Privé
- Facilitateurs SHARED

Merci de vous présenter selon votre catégorie professionnelle

Objectifs de l'atelier

- **Mettre en avant les succès du Programme Reverdir l'Afrique - Passer en revue et discuter des implications** des preuves et de l'expérience acquises après plus de 4 ans de mise en œuvre du projet
- Faire le point sur les actions en cours au Sénégal au niveau **scientifique, pratique, politique, institutionnel** contribuant à la restauration des terres et à des engagements à multiples échelles au Sénégal .
- Discuter de la manière dont les efforts actuels **au Sénégal pourraient être combinés pour soutenir la restauration des terres à une échelle encore plus étendue**
- **Recenser de futurs programmes, stratégies, politiques et ressources** qui peuvent être mis en place pour l'élargissement des efforts de reverdissement nécessaire pour répondre aux engagements locaux et nationaux en matière de moyens de subsistance durables et de restauration des écosystèmes.

Aperçu de l'Atelier



Ouverture –
Presentations
generales



Mur Interactif de Preuves et
Expériences
Tableau de bord et Application Reverdir



Cartographier les Actions de
Restauration des terres
Aspirations, Buts et Objectifs



Remarques de
Clôture



Célébrons les Engagements à
restaurer les terres au Sénégal



Les Occasions de Collaborer et de Changer le
Système; Dialoguer avec les Communautés, la
Science, les Pratiques, les Politiques et les
Investisseurs

Principes de l'Engagement



Chacun est encouragé à partager son point de vue. SVP restez succincts pour donner aux autres le temps de parler.



Ceci est un atelier de travail. Soyez toujours à l'aise.



SVP respectez le temps imparti.



Profitez des interactions et du contenu.





CONTEXTE



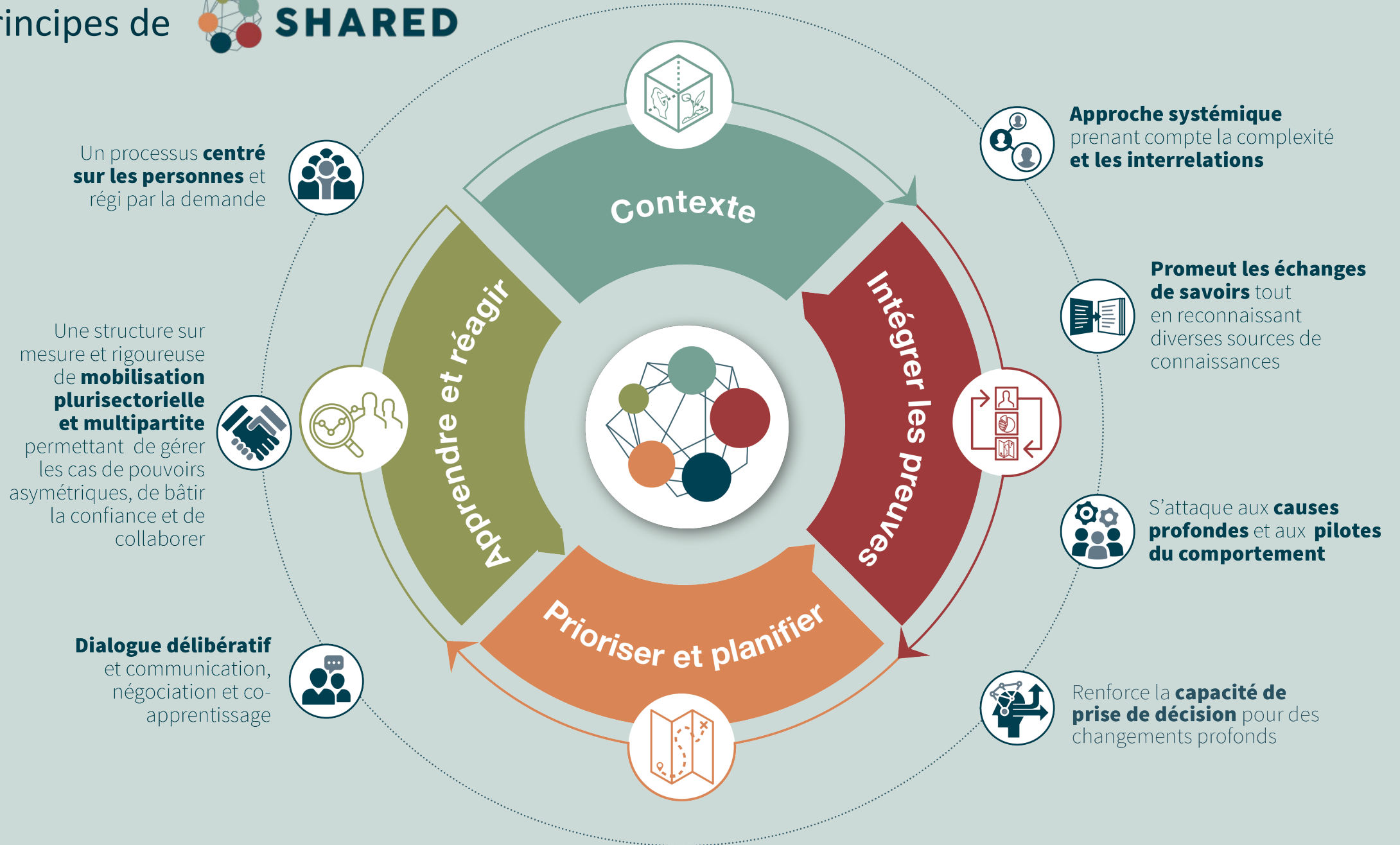


SHARED

The Decision Hub

Le processus SHARED (Approche partagée des parties prenantes pour une prise de décision éclairée par le risque et fondée sur les preuves) est une méthode personnalisée d'engagement des parties prenantes, de gestion des relations et de construction de partenariats multipartites et multisectoriels. Le processus SHARED est fondé sur le principe de processus décisionnels basés sur des données probantes.

Les Principes de SHARED





Introduction au projet Reverdir l'Afrique

Mieke Bourne

Aperçu au Sénégal du programme Reverdir l'Afrique

Anna Daba Ndiayi

Diaminatou Sanogo



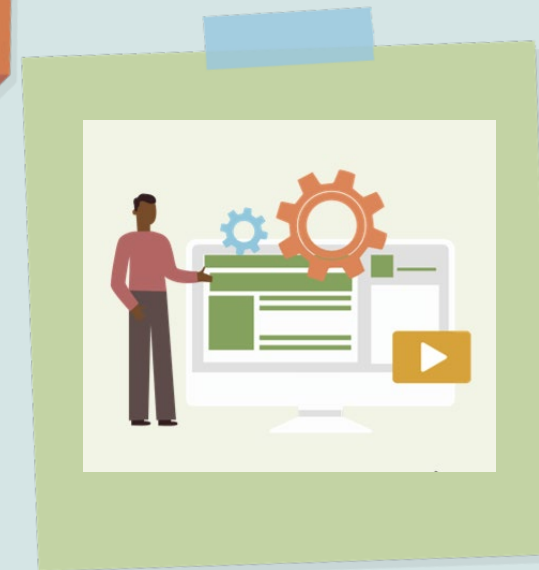
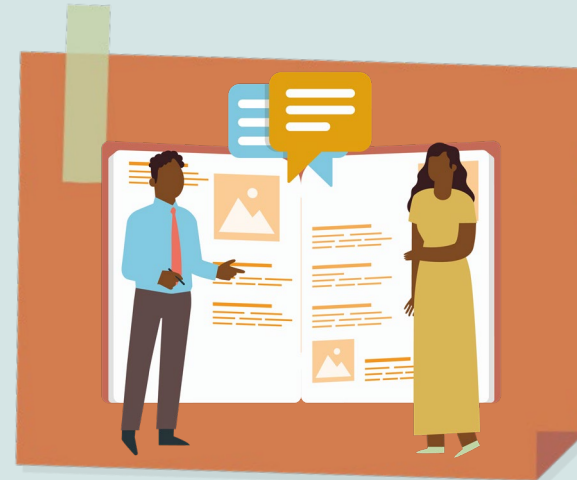
LA PAUSE CAFÉ ET L'OCCASION DE FAIRE UNE PHOTO



MUR INTERACTIF DE PREUVES ET EXPERIENCES



Mur interactif de Preuves et Expériences



Mur de Preuves et Expériences

Qu'est-ce que c'est?

Un exposé physique ou virtuel de **nombreux types et sources de preuves et d'expériences** dans tous les thèmes et secteurs.

Pourquoi l'utiliser?

- Encourage le **dialogue et la discussion** sur le sens des informations, leurs relations, leur pertinence et leurs implications.
- Permet aux scientifiques, agents techniques, agriculteurs, ONG et partenaires Gouvernementaux, et au Secteur Privé de partager et expliciter l'information de **manière interactive**.
- Présente les informations issues de différents thèmes/secteurs pour **comprendre les interrelations et les implications**.
- Apporte dans l'espace de discussion de l'information et des données pour débattre et percevoir des données complexes et repérer **l'information manquante**.



Communication des preuves

Temoignages

“La RNA a amélioré la productivité de ma plantation et la nutrition de mon bétail”



Photos



Diagramme en boîte



Données

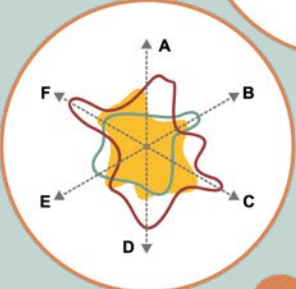


Diagramme radar



Histogrammes

Cartes





- **Nous allons maintenant faire un tour du mur des preuves et des expériences pendant que différents collègues partagent leurs réflexions.**
- **Nous vous invitons à poser des questions, à partager vos commentaires, et à évoquer les données ou expériences complémentaires que vous pouvez avoir.**



**PAUSE
DÉJEUNER**

TABLEAU DE BORD DÉCISIONNEL INTERACTIF ET L'APPLI REVERDIR L'AFRIQUE



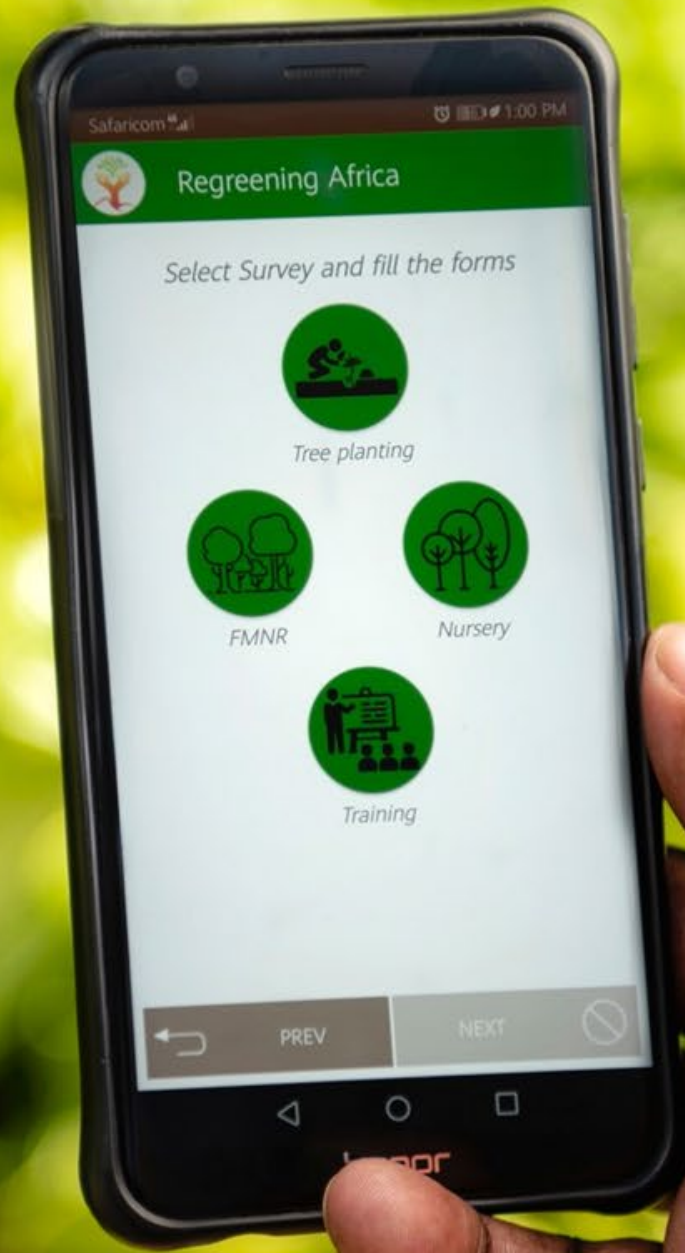
L'appli Reverdir

Qu'est-ce que c'est?

Une application (Appli) co-conçue qui permet aux parties prenantes de suivre leurs interventions, fournissant un suivi en temps réel des activités de restauration et mettant des données basées sur la science dans les mains des praticiens et des agriculteurs.

Pourquoi l'utiliser?

- Elle intègre au travail de terrain la science du citoyen et améliore la transparence et la responsabilité dans la façon d'exécuter, suivre et rapporter les activités de restauration.
- Elle remplit une lacune critique en fournissant de données sur les zones en voie de restauration, notamment par plantation d'arbres FMNR, les méthodes utilisées et qui sont les bénéficiaires
- Les utilisateurs de l'Appli gardent accès à leurs données et à divers produits analytiques par un système convivial d'enregistrement des données en ligne.
- Dans le cas de Reverdir l'Afrique, les données sont automatiquement enregistrées dans le Tableau de Bord décisionnel.



Collecte des données – Science des citoyens

Regreening Africa App



Start

About

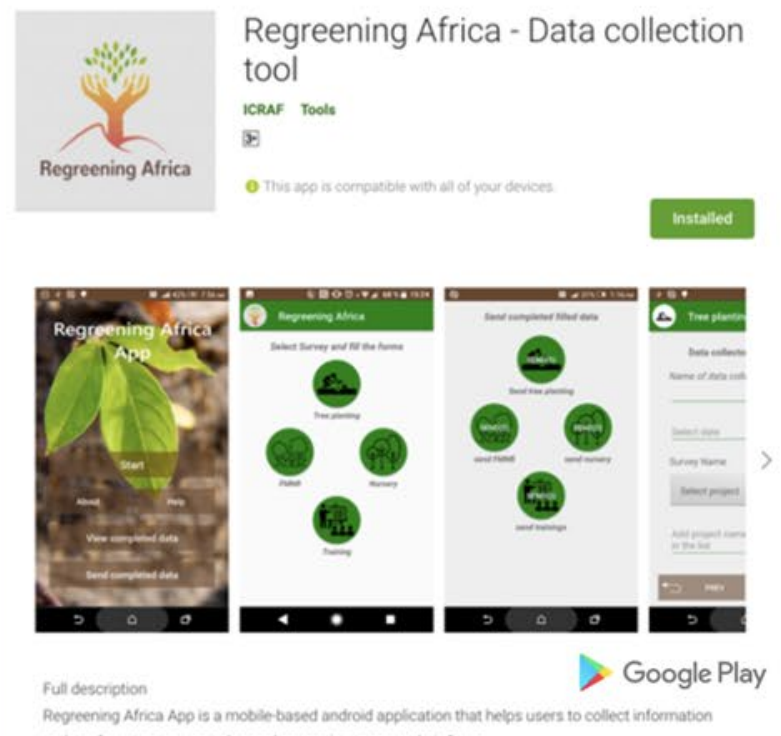
Help

View completed data

Send completed data

Utilisée par:
Les partenaires de mise en œuvre
Les agents de vulgarisation/Techniciens
Chercheurs

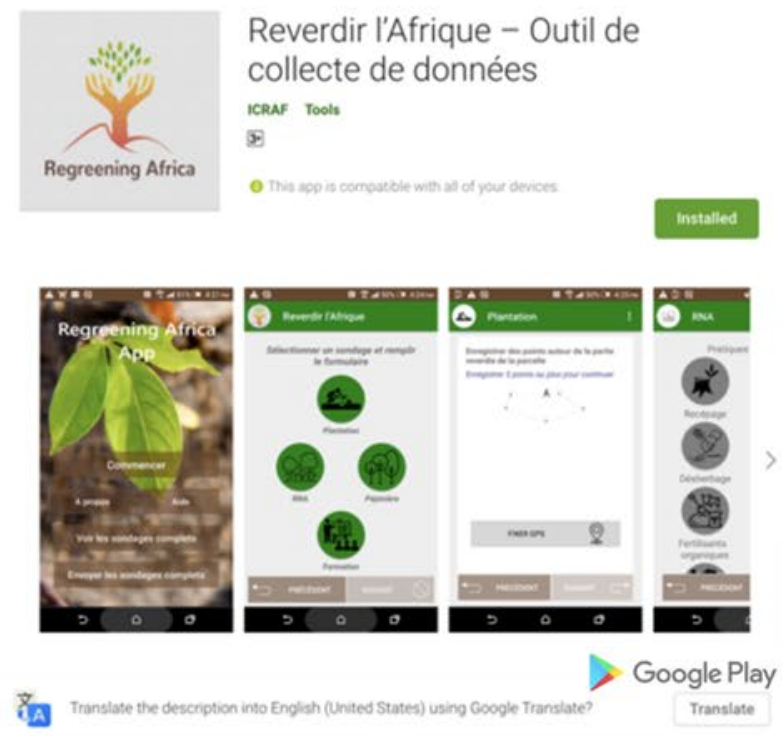
Modules
Plantation d'arbres
RNA
Pépinières
Formation



Regreening Africa - Data collection tool
ICRAF Tools
This app is compatible with all of your devices.
Installed

Regreening Africa App interface screenshots:
1. Home screen with 'Start' button.
2. 'Select Survey and fill the forms' screen with icons for Tree planting, Plant, Nursery, and Fencing.
3. 'Send completed field data' screen with icons for seed sowing, seed nursery, and seed storage.
4. 'Tree planting' data collection screen with fields for Name of data collector, Date, Survey Name, and Project Name.

Full description
Regreening Africa App is a mobile-based android application that helps users to collect information



Reverdir l'Afrique – Outil de collecte de données
ICRAF Tools
This app is compatible with all of your devices.
Installed

Reverdir l'Afrique App interface screenshots:
1. Home screen with 'Commencer' button.
2. 'Selectionner un sondage et remplir le formulaire' screen with icons for Plantation, RNA, and Formation.
3. 'Reverdir les points autour de la parcelle' screen with a map and 'FINIR UNE' button.
4. 'RNA' screen with icons for Insectique, Recyclage, Désherbage, and Fertilisants organiques.

Translate the description into English (United States) using Google Translate?
Translate



- **Chaque table aura un facilitateur qui guidera vos premiers pas sur l'Appli.**
- **Vous disposerez de fiches pour pouvoir fournir votre appréciation et des commentaires constructifs.**



Maintenant que vous avez pu interagir avec l'Appli Reverdir :

- Avez-vous trouvé l'Appli facile à utiliser?
- Comment pourriez-vous l'utiliser dans votre propre travail?



Tableau de Bord Décisionnel Interactif

Qu'est-ce que c'est?

Un Tableau de Bord est **une présentation visuelle, co-conçue, interactive d'information et de données** dans un point central en-ligne. Les tableaux de bord permettent à l'information et aux données d'être rapidement et facilement diffusées aux usagers clés et aux décideurs.

Conçus par les usagers pour les usagers, les tableaux de bord s'efforcent de **faire ressortir les tendances et les liens entre des informations qui sont rarement mises en commun** et de permettre de renseigner les prises de décision.

Pourquoi l'utiliser?

- **Pour communiquer** des données et **informations sur des sujets multiples** de façon aisée pour décider
- **Fournit un point central** pour systématiser l'information disponible, la stocker, y accéder et partager les données en ligne – les tableaux de bord peuvent servir à enregistrer les données d'un projet pour le S&E
- Présentation claire et accessible permettant aux parties prenantes clés **d'interagir avec information et données**
- Engager les décisionnaires à interagir avec les données - **modalité de prise de décision basée sur les preuves**
- **Accroît la capacité** à interpréter, discuter et utiliser les données, tout en favorisant une culture des données pour décider et planifier
- **Suivi** de la performance d'un projet, programme ou département

Map of project countries

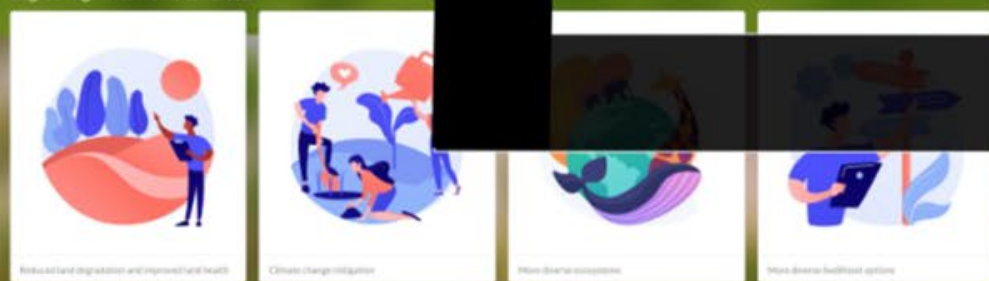
Reversing land degradation across 1 million hectares in 8 countries in sub-Saharan Africa

Aperçu, basé sur les données, des preuves et des leçons apprises **au niveau des projets**

Tree planting by country



Regreening Africa works towards...

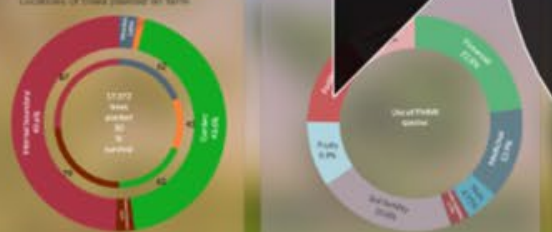


With an estimated 2 billion hectares that are in need of land restoration globally, there is a significant global momentum to address this pressing challenge. The return on investing in land restoration makes economic, social and moral sense in light of accelerating loss of biodiversity and ecosystem services. This offers the critical seed of a new vision for the future. The Green Challenge, which aims to help

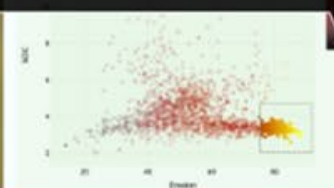
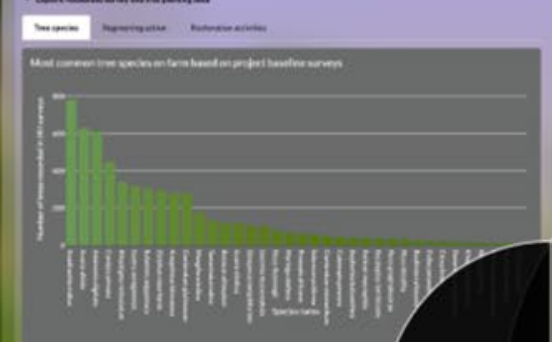


Vue d'ensemble, basée sur des données, des preuves et des leçons apprises **au niveau du pays.**

Locations of trees planted on farms



Customer household survey and tree planting data



Informations locales et exploitables pour suivre les progrès et informer **les investissements et actions futurs.**

- **A chaque table vous disposerez d'un ordinateur avec l'accès au tableau de bord décisionnel**
- **Les facilitateurs vous guideront à naviguer l'interface et vous pourrez ensuite l'explorer**
- **Vous disposerez de fiches pour pouvoir fournir votre appréciation et des commentaires constructifs.**



Maintenant que vous avez eu l'occasion d'interagir avec le tableau de bord :

- Quelles sont les améliorations que vous avez suggérées ?
- Comment pourriez-vous utiliser le tableau de bord dans votre travail ?
- Quelles données pouvez-vous apporter au tableau de bord ?



PAUSE CAFÉ/THÉ





CARTOGRAPHIE DES ACTIONS DE RESTAURATION DES TERRES



Image: ©Olivier Girard (CIFOR)

Résilience
écosystémique

Agriculture

Socio-
économique

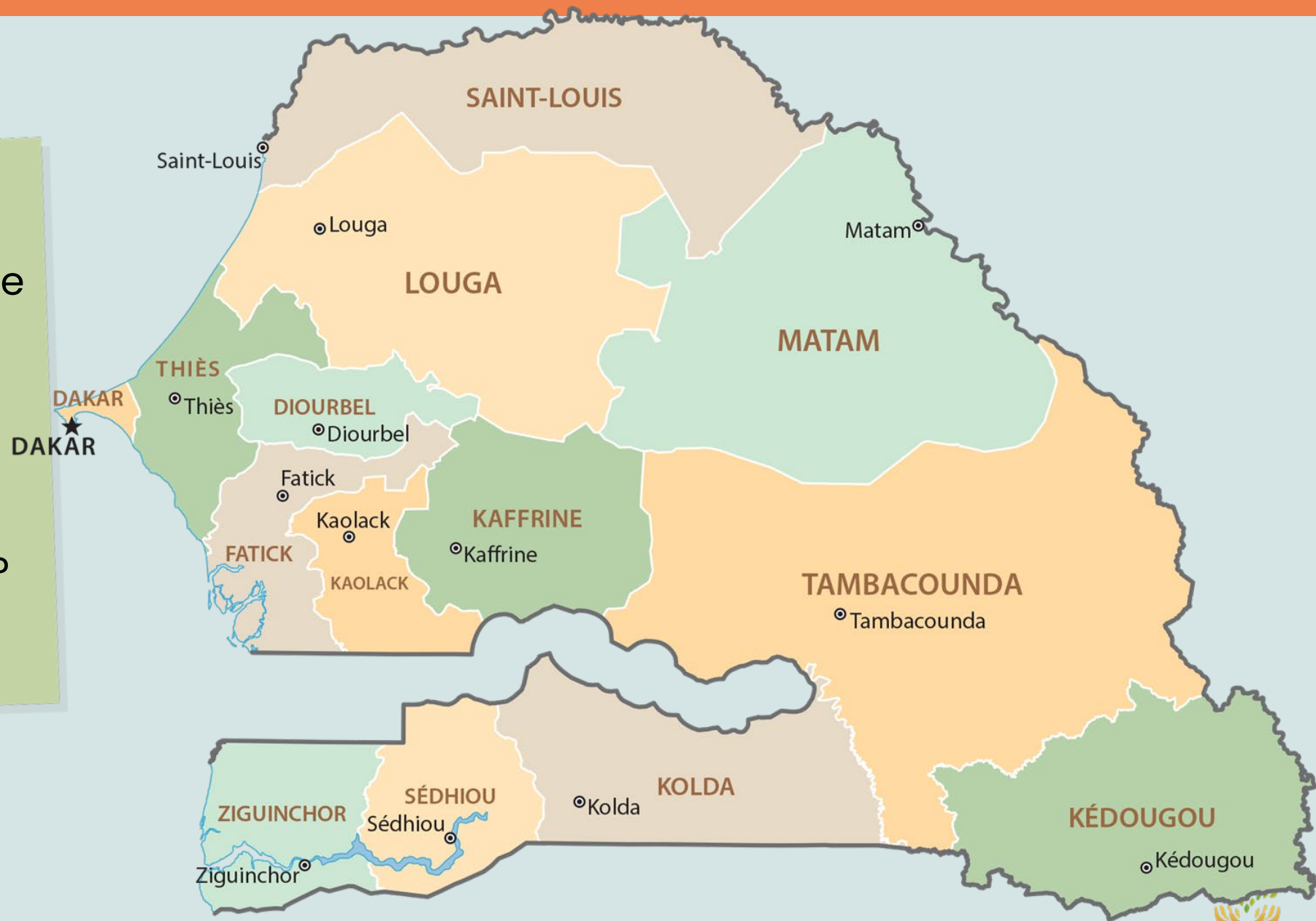
Institutions &
Politique

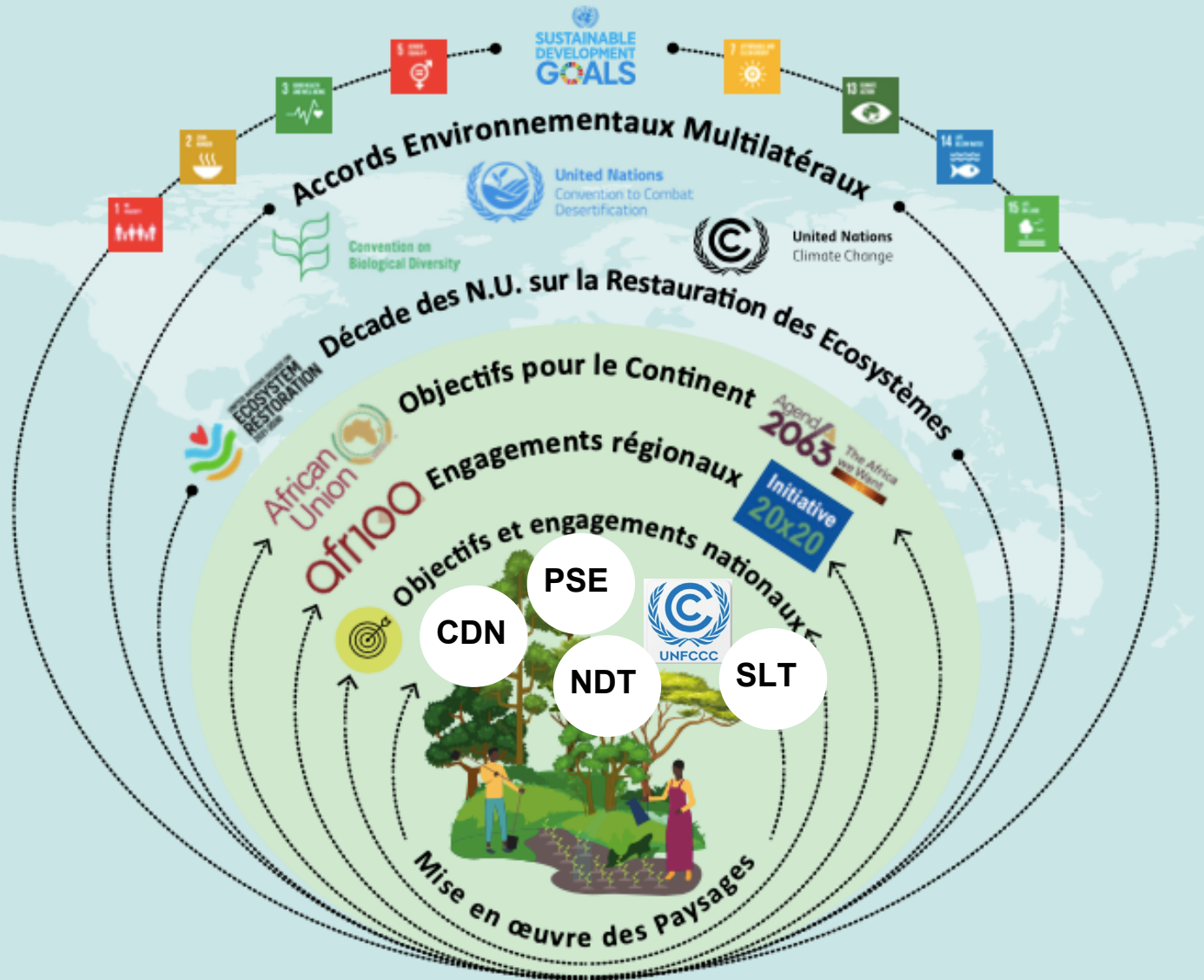
Technologie

En binôme, choisissez une des dimensions ci-dessus et décrivez le résultat souhaité en ce qui concerne la restauration des terres au Sénégal.



- **Nom** de l'organisation/partenaire
- **Où** les efforts sont-ils déployés? (indiquez la/les localisation(s))
- **Quel type** d'efforts de restauration des terres ?





- **Nom** de l'organisation /partenaires
- **Quelle échelle et quels objectifs** sont ciblés par la contribution?
- **Quel type de contributions?**



Jour 1: Observations

Nous invitons chaque personne à prononcer deux chiffres (de 1 à 5) en réponse aux questions suivantes (1 = faible et 5= élevé) :

1. Dans quelle mesure êtes-vous optimiste quant au potentiel de mise à l'échelle de la restauration des terres au Sénégal ?
2. Dans quelle mesure vous sentez-vous capable d'avoir un impact positif sur la restauration des terres au Sénégal ?





Regreening Africa

REVERDIR L'AFRIQUE

Approches inclusives et basées sur les preuves pour accélérer la restauration des terres au Sénégal

2-3 juin, 2022 - Dakar



www.regreeningafrica.com



Funded by European Union

**LES OPPORTUNITÉS
DE
COLLABORATION,
DE MISE À ÉCHELLE
ET DE
CHANGEMENT DE
SYSTÈME**



Image: ©Olivier Girard (CIFOR)



**Planification de la
durabilité :
Transition du
programme
"Regreening
Africa" au Sénégal**

Anna Daba Ndiayi

Quelles sont nos opportunités de convergence et de collaboration pour accélérer la restauration des terres ?

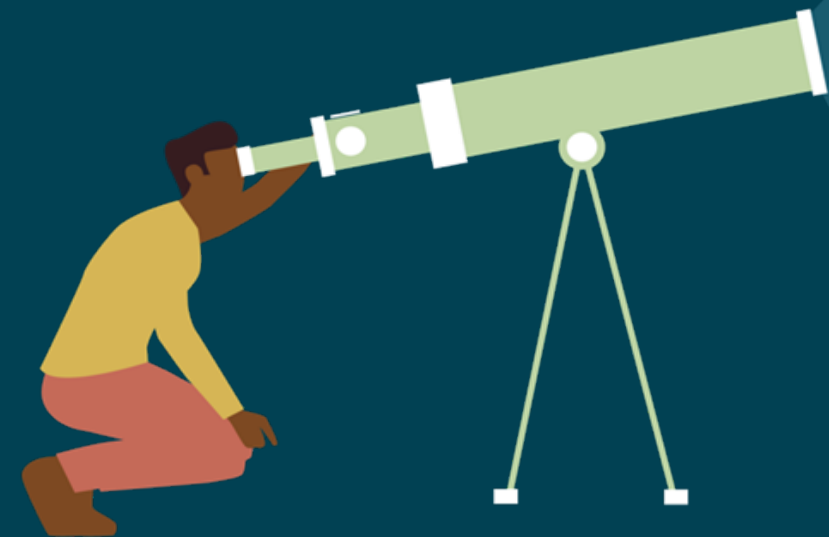
Nouveaux partenariats


Echanges
Plateformes
multipartites

Preuves &
Pôle
d'informations

Analyse
prospective

Alignement
politique



- 
- Les grandes Opportunités
 - Science, preuves et information
 - Partenariats et plates-formes
 - Mise à l'échelle des pratiques
 - Politique d'habilitation et alignement

1. Les grandes Opportunités
2. Science, preuves et information
3. Partenariats et plates-formes
4. Mise à l'échelle des pratiques
5. Politique d'habilitation et alignement

- Quelles sont les lacunes ou les obstacles actuels qui doivent être comblés ou résolus ?
- Quelles sont vos recommandations pour améliorer les résultats de la restauration des terres ?





PAUSE CAFÉ/THÉ

**DIALOGUE ENTRE
LA COMMUNAUTÉ,
LA SCIENCE, LA
PRATIQUE, LA
POLITIQUE ET
L'INVESTISSEMENT**



Image:©Ollivier Girard (CIFOR)



Où avons-nous été ?



Regreening Africa



SHARED
The Decision Hub

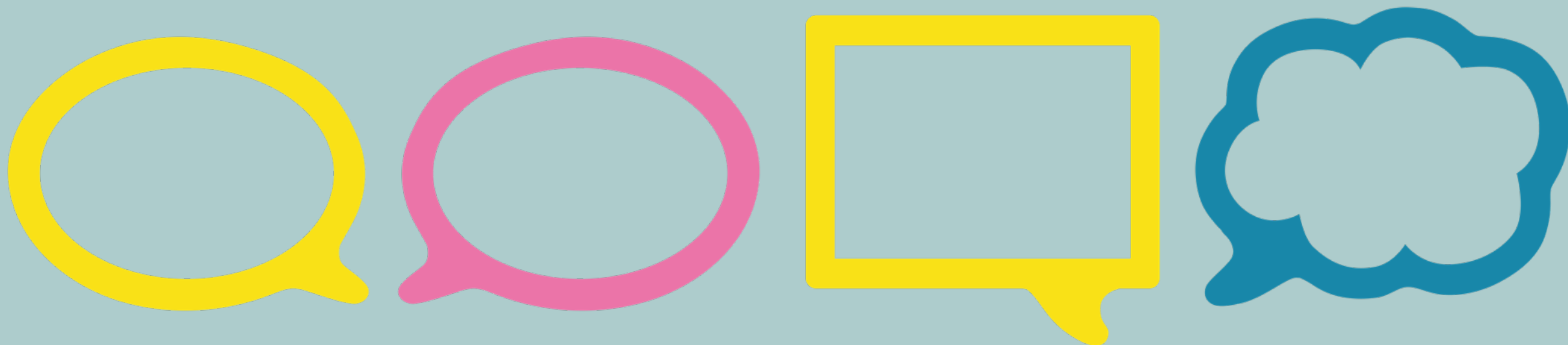


CELEBRATION DES ENGAGEMENTS A LA RESTAURATION DES TERRES AU SÉNÉGAL



Image: ©Ollivier Girard (CIFOR)

Quel est votre engagement ou celui de votre institution en faveur de la restauration des terres au Sénégal ?



CLÔTURE OFFICIELLE ET DÉJEUNER

