



Remettre en question les causes sous-jacentes de l'égalité des sexes : Une étude de cas sur les paysages de reverdissement du Ghana



Gloria Kukuriye Adeyiga

Candidat au doctorat Université de Bangor - Agroforesterie Mondiale
Institut de Recherche Forestière du Ghana (FORIG)

Tim Pagella
Spécialiste du Système
Université de Bangor

Ana Maria Peaz-Valencia
Spécialiste du genre
Agroforesterie Mondiale





Réflexions????

1. Comment les projets peuvent-ils refléter le genre dans leur conception et leur mise en œuvre?
2. Que faut-il changer sur le plan institutionnel pour que ce changement ait lieu?
3. Comment pouvons-nous surmonter les obstacles contextuels pour atteindre les objectifs de genre?

Considérations pour une approche de la restauration des terres sensible au genre?

- Les femmes décident du lieu et de l'intensité de la mise en œuvre du projet.
- Les femmes décident de la mise en œuvre ou non des technologie/ pratiquent apprises.
- Equilibre entre les sexes dans la direction.
- L'équité dans les bénéfices des utilisations restaurées des terres.
- Les femmes et les jeunes participent à la chaîne de valeur et en tirent profit



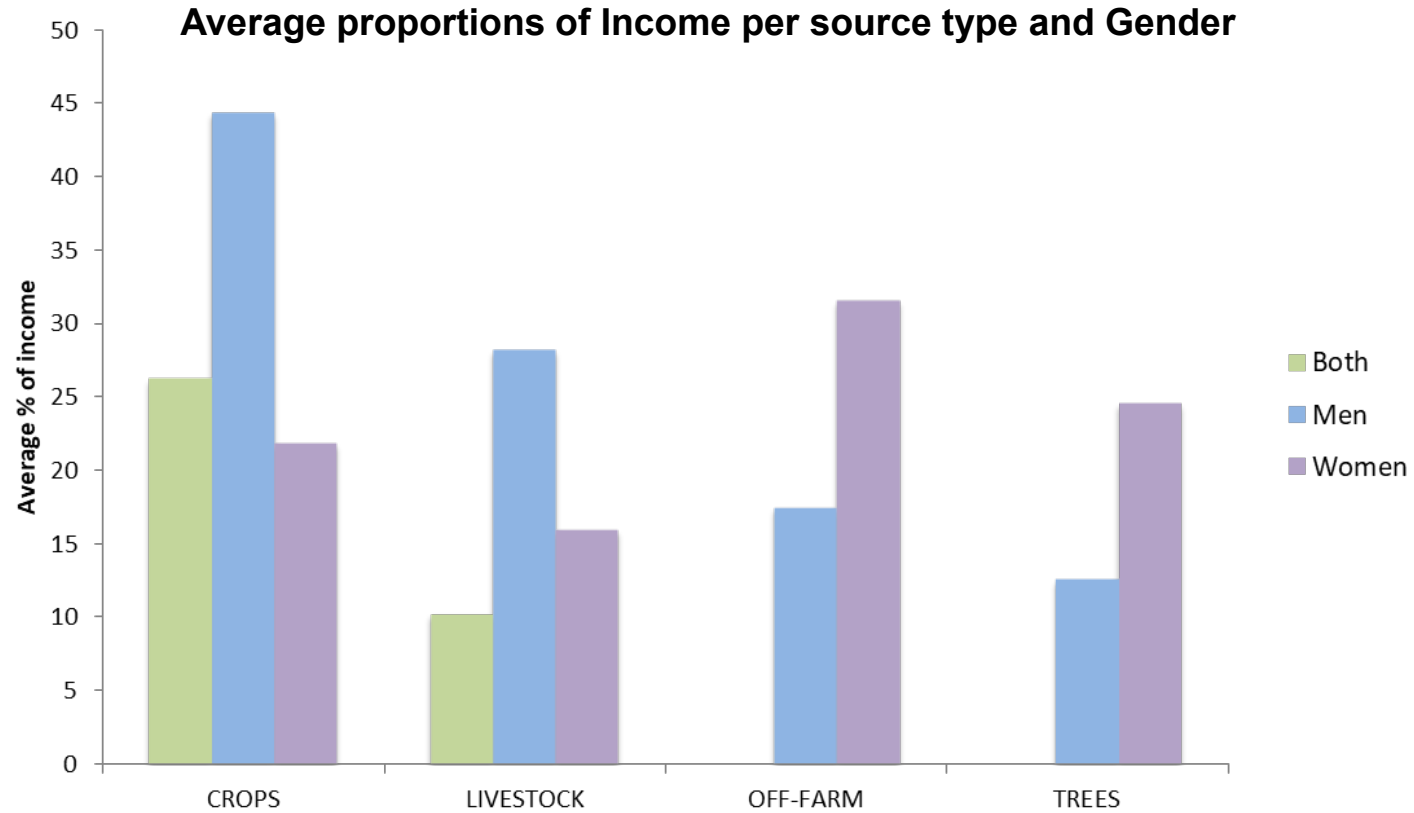
Pourquoi devons-nous considérer attentivement le genre dans la restauration ?

- Qu'est-ce qui sous-tend l'inégalité entre les sexes dans la restauration ?
- Contraintes structurelles liées au genre
 - La décision de gestion des terres revient aux hommes
 - Autres décision du ménage
 - Normes –Accès restreint
 - Arbres et bosquets sacrés
 - Les revenus des femmes sont liés aux ressources des arbres



- Les femmes jouent un rôle important dans la gestion des forêts
- Résultats indésirables de la restauration

Les revenus des femmes sont liés aux ressources des arbres

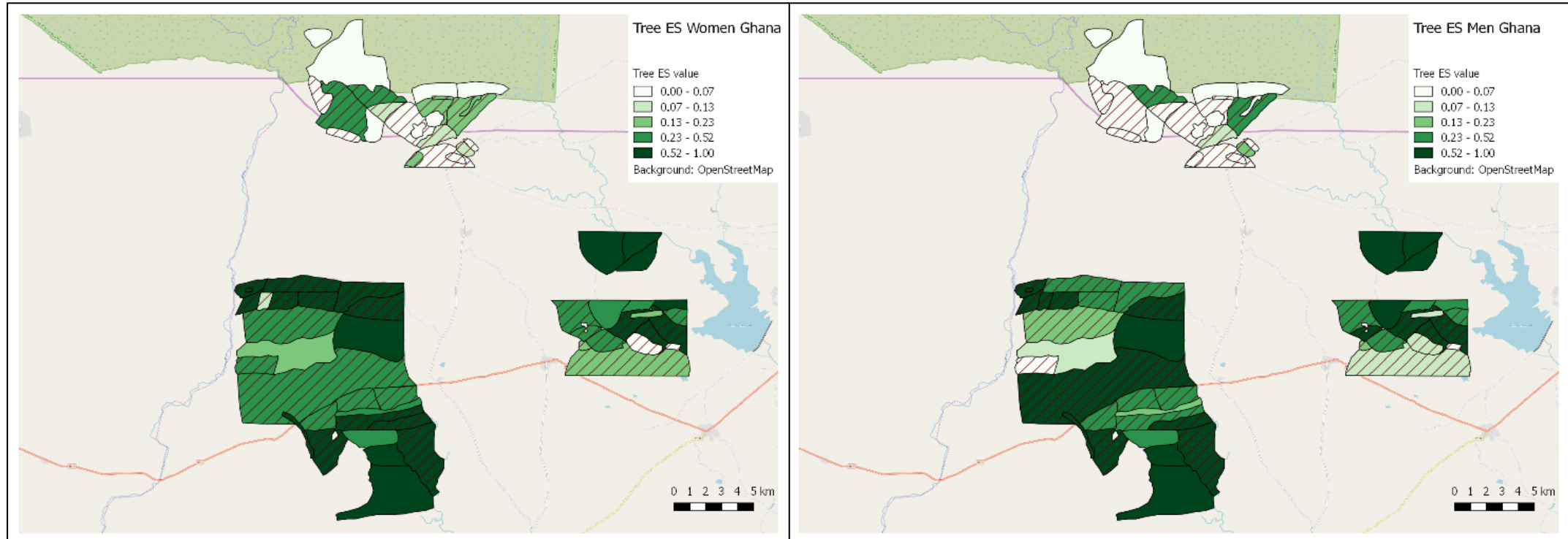


	BÉTAIL			RÉCOLTE			ARBRES		OFF-FARM	
	Les deux	Homme	Femmes	Les deux	hommes	Femmes	Hommes	Femmes	Hommes	Femmes
Minimum	5	0	5	5	10	5	5	5	5	5
Maximum	40	60	30	60	90	70	30	100	30	85

Une autre raison de considérer attentivement le genre dans la restauration

LES FEMMES

LES HOMMES



- variations entre les sexes dans la perception de la valeur de l'écosystème arboré dans les différentes utilisations des terres



L'objectif de recherche

But:

Approche sexospécifique de la restauration des terres = Résultats souhaités en matière de restauration des terres.

Objectifs:

1. Établir la base de référence des actifs, des normes/coutumes d'accès à la terre et aux arbres, des sources de revenus et de contrôle, des rôles et des voies de décision au niveau des ménages.
2. Décrire les forces en présence dans le ménage qui affectent les résultats de la restauration des terres.
3. Analyser les voies de transformation du genre dans les ménages grâce aux actions de transformation du genre.

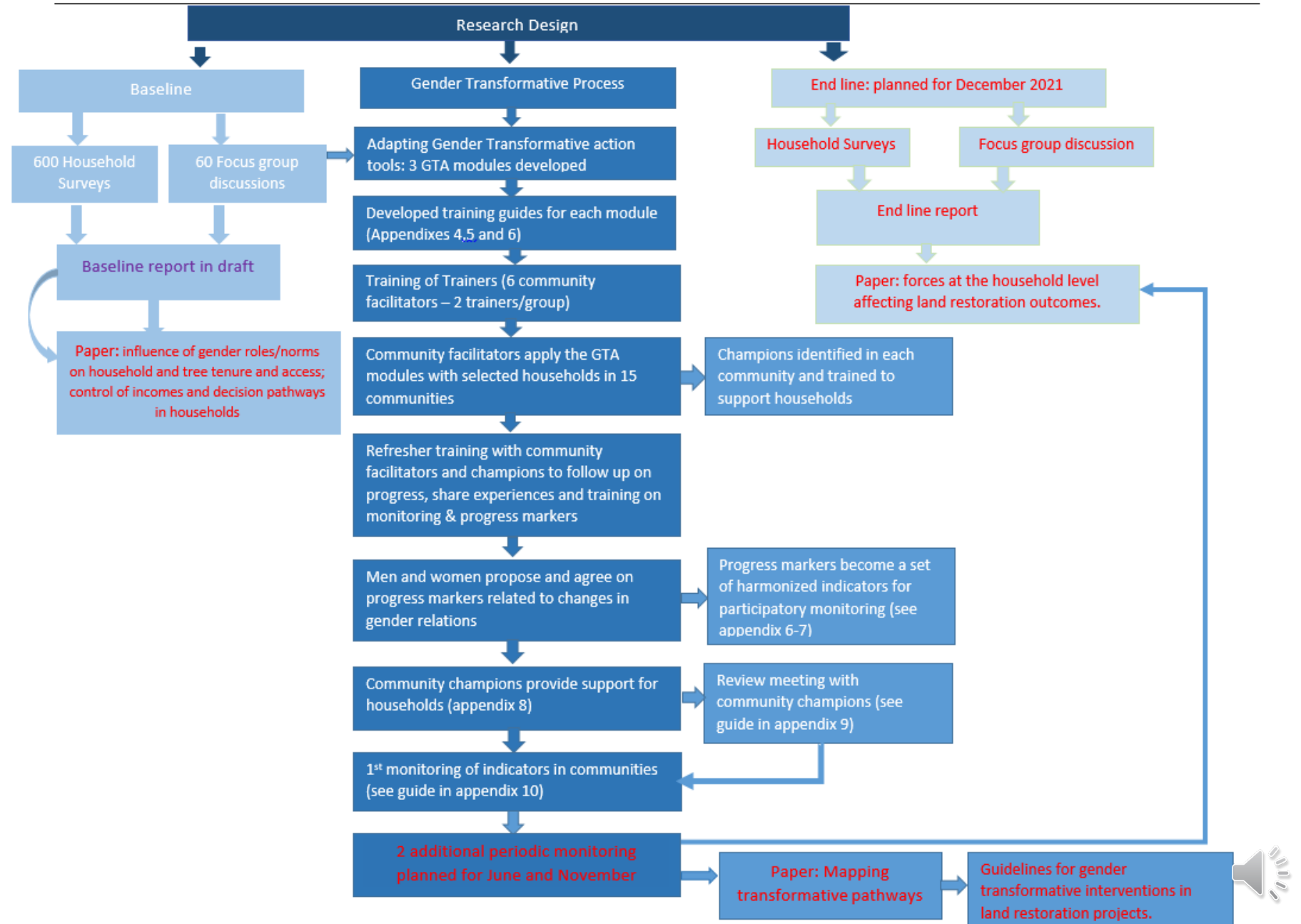
Ligne de base/ Ligne finale

- 30 communautés
- 10 ménages
- Enquête auprès des ménages
- Couple/HH
- Discussions en groupe avec des femmes

Traitement GTA

- 15 communautés
- 10 ménages/ communauté
- Couple/HH

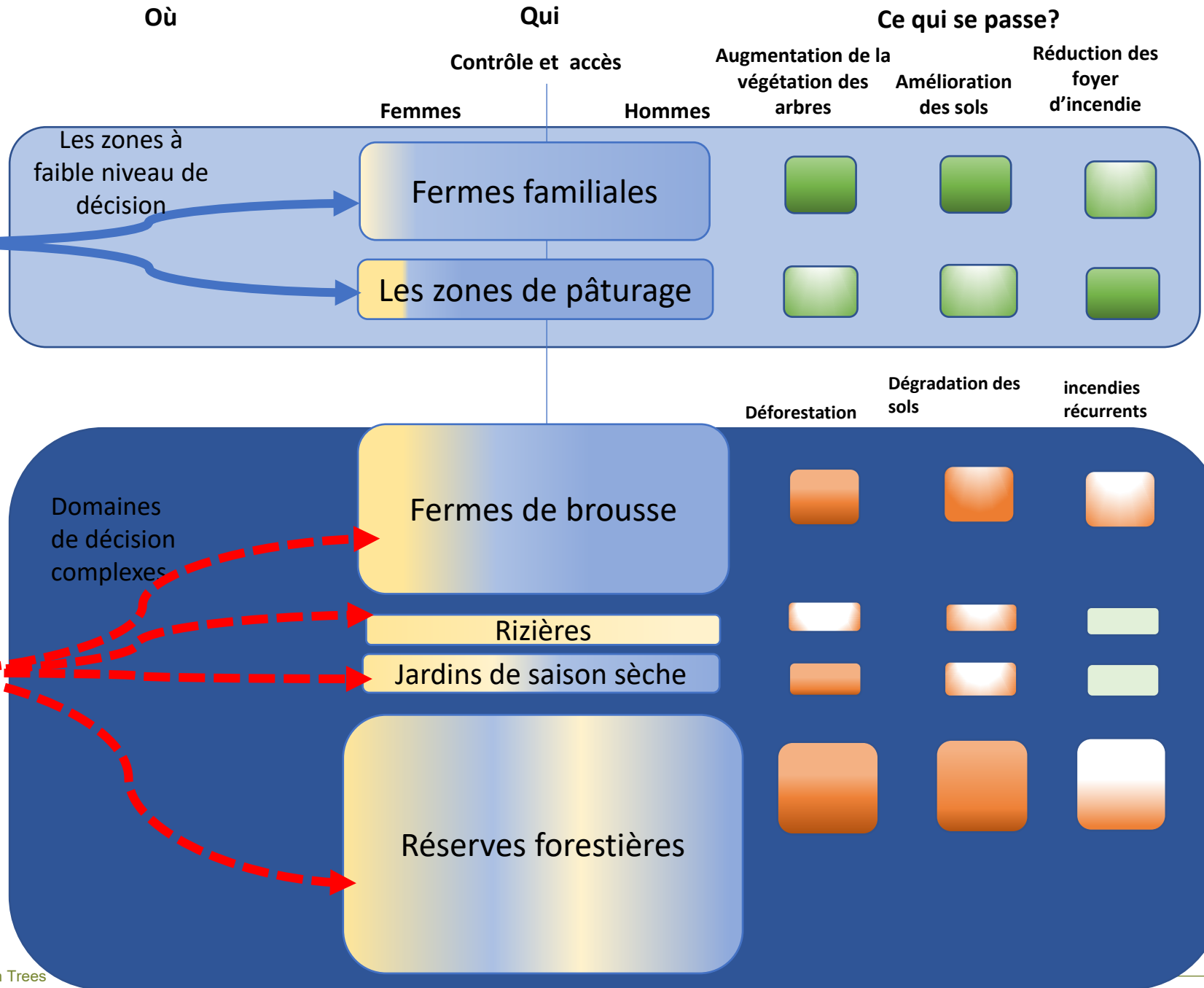
Gender Transformative Action Research in the Regreening Landscape of Ghana





Ciblé pour une augmentation du couvert végétal

Pas ciblé pour une augmentation du couvert végétal



Résultats de genre
La restauration profite aux zones où les femmes ont peu de contrôle et un accès limité.

Dégradation continue de la base de ressources où les femmes ont un meilleur accès à la terre ou aux produits de l'arbre.



Comment l'inégalité entre les sexes se manifeste-t-elle dans la restauration ?

Résultats de base

- 1. Accès:** les hommes ont un plus grand accès aux terres agricoles (57,3%) par rapport aux femmes (39,3%).
- 2. Contrôle:** les femmes ont un plus grand contrôle sur 1 utilisation des terres, alors que les hommes en contrôlent 5.
- 3. Charges de travail:** 12% des hommes interrogés participent aux tâches ménagères, contre 100% des femmes.
- 4. Attitudes de genre:** 71% des hommes interrogés ont déclaré qu'ils ne discutaient pas de la restauration des terres avec les femmes, mais 59% des hommes étaient d'accord pour dire que les femmes étaient meilleures pour soigner les arbres.
- 5. Décisions:** seulement 2% des répondants féminins ont participé aux décisions concernant les types d'arbres à planter sur les exploitations agricoles, contre 47% des hommes.

L'approche transformatrice de genre

- S'engager avec les gens pour:
 - ✓ Réduire/surmonter les contraintes liées au genre
 - S'attaquer aux causes sous-jacentes de l'inégalité entre les sexes
 - Normes, relations et structures Institutionnel
 - et obstacles technique limitant la participation (des femmes)
- Equite dans les décisions
 - Contrôle;
 - ressources
 - travail
 - corps
 - destin





Traitements GTA

Objectif: s'attaquer à l'inégalité

- accès et le contrôle des ressources
- La charge de travail
- La participation à la prise de décision
- Les perceptions du rôles et de la contribution des femmes

Approche

1. 3 GTA modules,
 - Stéréotypes de genre
 - Vision de la famille
 - Equilibre des ressources - décisions/actifs/travail/dépenses
2. Soutien continu des ménages - champions communautaires
3. Suivi périodique des indicateurs de genre

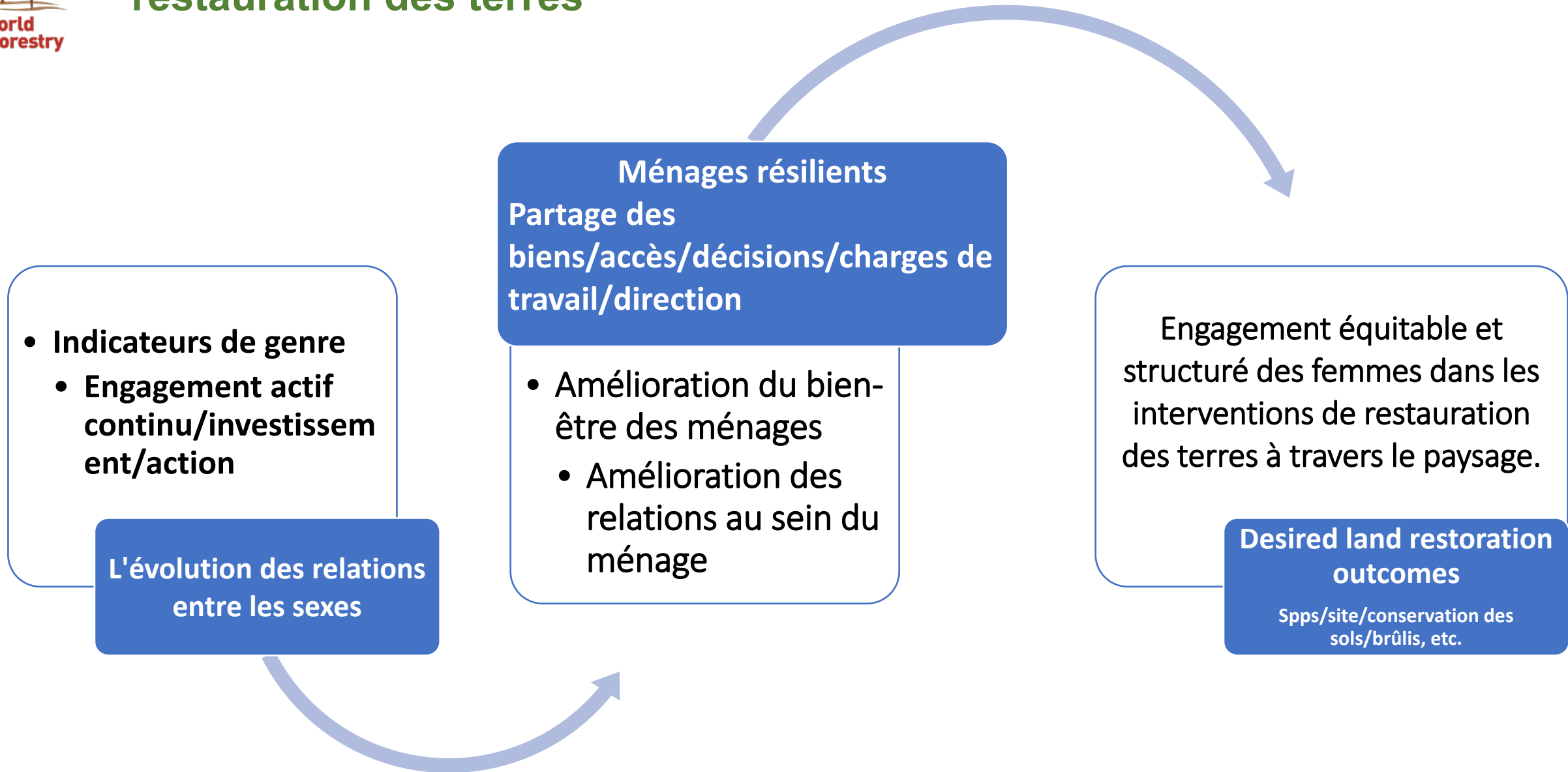




Indicateurs de genre - Marqueurs de progrès

	Femmes	Hommes
Attendez-vous à voir	• L'aide des hommes et des fils pour laver le linge	• Prévoyez de l'argent pour l'achat de condiments.
	• L'aide d'un homme et de son fils pour aller chercher de l'eau	• Donner de l'argent aux femmes pour le broyeur.
	• Des hommes baignent des enfants	• Payer l'assurance maladie et les médicaments pour les femmes et les enfants.
	• Des hommes emmènent de jeunes enfants à l'école	• Payer les frais de scolarité des enfants.
	• Recevoir de l'argent des hommes pour le commerce	• La ferme des femmes après celle de l'homme (ferme familiale).
Veillez à voir	• Contrôle total du revenu de son propre bétail	• Femmes s'occupant du bétail
	• Priorité à l'exploitation des femmes et labourage de l'exploitation familiale avant le labourage pour les autres hommes	• Soutenir et encourager les femmes à accéder à des postes de direction
	• Les hommes aident à emmener les enfants et les personnes âgées malades à l'hôpital.	• Participer activement à l'éducation de la jeune fille
	• Les hommes ont réduit leur consommation d'alcool	• Obtenir le soutien des femmes pour acheter des intrants agricoles pour l'exploitation des hommes (exploitations familiales)
	• Discuter de la planification familiale avec le mari sans jugement	• Préoccupé par la santé générale des femmes, par exemple l'accompagnement à l'hôpital et le soutien aux femmes lors des visites prénatales.
Aimez à voir	• Participer aux décisions clés du ménage (par exemple, les dépenses de revenu)	• Inclure les femmes dans les décisions clés, par exemple en matière de revenus et de dépenses.
	• Accès à des terres familiales fertiles pour l'agriculture	• Les épouses acceptent une nouvelle épouse
	• Contrôle conjoint des produits de l'exploitation familiale, par exemple ce qu'il faut vendre, quand le vendre, la quantité à vendre et l'utilisation de l'argent provenant de la vente des récoltes.	• Attribuer des terres fertiles aux femmes pour l'agriculture
	• Exprimer librement ses griefs à son mari, sans ridicule, honte ou crainte.	• S'excuser auprès du conjoint lorsqu'il a tort
	• Contrôle du corps dans les décisions relatives au sexe.	• Une famille plus paisible et plus unie

Comment les indicateurs de genre sont liés aux résultats de la restauration des terres



GTA précoce - Résultats

1. **Accès: 80%** des femmes dans 15 communautés accèdent à environ \leq 0,5acres pour planter des arachides/bambaras/haricots/légumes.
2. **Charges de travail:** plus de la **moitié** des participants masculins participent aux tâches ménagères, par exemple aller chercher de l'eau sur de plus longues distances à l'aide de vélos/motos, laver le linge, s'occuper des enfants.
 - **95%** des participants masculins déclarent que les femmes s'occupent du bétail..
3. **Décisions:** Plus de **70%** des femmes participantes "se sentent" incluses dans les décisions du ménage ; la réflexion dans la décision nécessite plus d'engagement et d'action.
4. Possibilité de mise à l'échelle : grand intérêt des ménages non participants.

Leçons pour la mise à l'échelle du genre dans la restauration des terres

1. Planification, conception et budgétisation délibérées/intentionnelles des composantes de genre.
2. La transformation du genre est spécifique au contexte - adaptation - et non pas une taille unique.
3. S'épanouit grâce aux "bonnes relations" existantes.
4. Engagement et action continus - " autodidacte " - durabilité.
5. Marquer les progrès - célébrer les succès - motivation
6. Discuter des défis/sujets difficiles - recalibrer.
7. Cultiver des "champions" locaux pour la GTA



Merci!

PhD Supervisory Team: Dr. Tim Pagella and Dr. Fergus Sinclair

World Agroforestry (ICRAF),
United Nations Avenue, Gigiri,
P.O Box 30677-00100, Nairobi, Kenya
Phone: +254 20 722 4000
Fax: +254 20 722 4001
Email: worldagroforestry@cgiar.org
Website: www.worldagroforestry.org



RESEARCH
PROGRAM ON
Forests, Trees and
Agroforestry



Science for a food-secure future